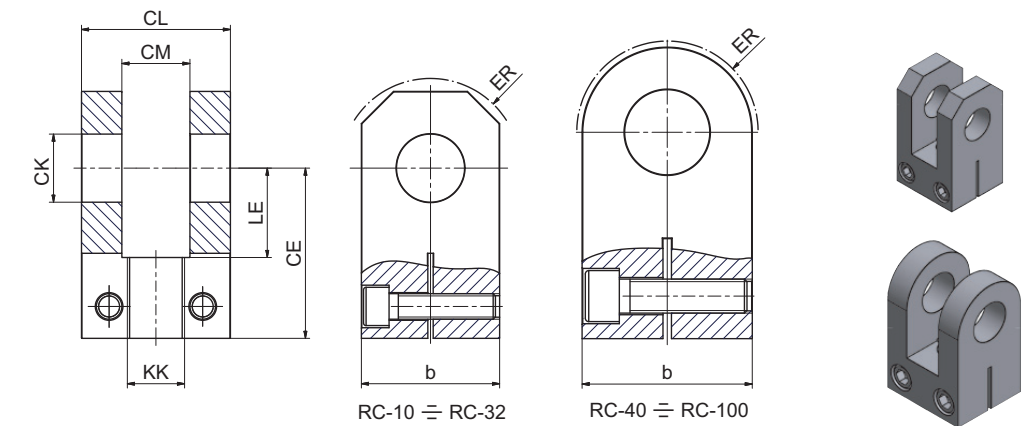


Gabelköpfe
ISO 8132
Material: St 52-3

Rod clevis
ISO 8132
material: St 52-3



Serie/Series RC

Bezeichnung/ Designation	Nennkraft/ Nominal force [kN]	für Kolben-Ø, Kolbenst.-Ø piston-Ø, rod-Ø			Abmessungen / Dimensions mm										Schraube / screw DIN EN ISO 4762-10.9	Gewicht/ Weight ≈ kg
		100 bar	160 bar	250 bar	CK H9	CL h16	CM A12	CE js12	KK	LE min	ER max	b max				
RC10	5	25/12			10	24	10	37	M10x1,25	18	11	20	M3x12	0,100		
RC12	8	32/14	25 ¹⁴ / ₁₈		12	28	12	38	M12x1,25	18	16	25	M4x16	0,150		
RC16	12,5	40/18	32 ¹⁸ / ₂₂		16	36	16	44	M14x1,5	22	20	30	M6x20	0,270		
RC20	20	50/22	40 ²² / ₂₈		20	45	20	52	M16x1,5	27	25	40	M8x30	0,560		
RC25	32	63/28	50 ²⁸ / ₃₆	40 ²⁵ / ₂₈	25	56	25	65	M20x1,5	34	32	50	M10x35	1,11		
RC32	50	80/36	63 ³⁶ / ₄₅	50 ³² / ₃₆	32	70	32	80	M27x2	42	40	65	M12x40	2,24		
RC40	80	100/45	80 ⁴⁵ / ₅₆	63 ⁴⁰ / ₄₅	40	90	40	97	M33x2	52	50	80	M16x50	4,11		
RC50	125	125/56	100 ⁵⁶ / ₇₀	80 ⁵⁰ / ₅₆	50	110	50	120	M42x2	64	63	100	M20x60	7,60		
RC63	200	160/70	125 ⁷⁰ / ₉₀	100 ⁶³ / ₇₀	63	140	63	140	M48x2	75	71	140	M24x80	17,70		
RC70*	250	180/80	140 ⁸⁰ / ₁₀₀	110 ⁷⁰ / ₈₀	70	150	70	160	M56x2	90	80	160	M24x90	25,66		
RC80	320	200/90	160 ⁹⁰ / ₁₁₀	125 ⁸⁰ / ₉₀	80	170	80	180	M64x3	94	90	180	M30x100	30,60		
RC90*	400		180 ¹⁰⁰ / ₁₂₅	140 ⁹⁰ / ₁₀₀	90	190	90	195	M72x3	108	100	200	M36x120	47,70		
RC100*	500		200 ¹¹⁰ / ₁₄₀	160 ¹⁰⁰ / ₁₁₀	100	210	100	210	M80x3	120	110	220	M36x130	61,34		

*nicht genormte Zwischengrößen

*not standardised sizes

